

CZYM JEST PROJEKT SHARING CITIES?

Projekt „latarniowy” „Sharing Cities - SHAR-LLM - Rozwiązania inteligentnych miast” stanowi okazję do przetestowania ulepszonego wspólnego podejścia do czynienia inteligentnych miast rzeczywistością. Poprzez wspieranie międzynarodowej współpracy pomiędzy przemysłem i miastami, projekt ma posłużyć do opracowania przystępnych kosztowo rozwiązań inteligentnych miast. Będzie to skutkowało powstawaniem zintegrowanych rozwiązań inteligentnych miast na skalę komercyjną, dysponujących dużym potencjałem rynkowym. Partnerzy projektu będą blisko współpracować z Europejskim Partnerstwem Innowacji na rzecz Inteligentnych Miast i Gmin oraz z konsorcjami innych projektów „latarniowych”. Sharing Cities oferuje mieszkańcom możliwość zaangażowania i współpracy na poziomie lokalnym, wzmacniając w ten sposób zaufanie pomiędzy mieszkańcami a miastem. Współfinansowanie UE dla projektu wynosi 24 miliony euro. Zakłada się, iż dzięki projektowi zostaną uruchomione inwestycje o wartości 500 milionów euro, angażujące ponad 100 miast w Europie.

KIM JESTEŚMY

35 partnerów z sektorów miast, przemysłu, organizacji pozarządowych i nauki

- Koordynator: Greater London Authority
- „Miasta-latarnie”: Lizbona - Londyn - Mediolan
- „Miasta-naśladowcy”: Bordeaux - Burgas - Warszawa

JESTEŚ GOTOWY NA ZMIANĘ? SKONTAKTUJ SIĘ Z NAMI

COORDINATION: Nathan Pierce
Programme Director, Greater London Authority
pmo@sharingcities.eu

COMMUNICATION: Bernadett Köteles-Degrendele
Smart cities project coordinator, EURO CITIES
bernadett.degrendele@eurocities.eu

KIEROWNIK PROJEKTU: Marcin Wróblewski
Główny Specjalista, Biuro Infrastruktury
Urzędu Miasta Stołecznego Warszawy
mwroblewski@um.warszawa.pl

www.sharingcities.eu  



PARTNERZY KONSORCJUM



BUDUJĄC WSPÓLNIE INTELIGENTNE MIASTA



LIZBONA - LONDYN - MEDIOLAN
BORDEAUX - BURGAS - WARSZAWA

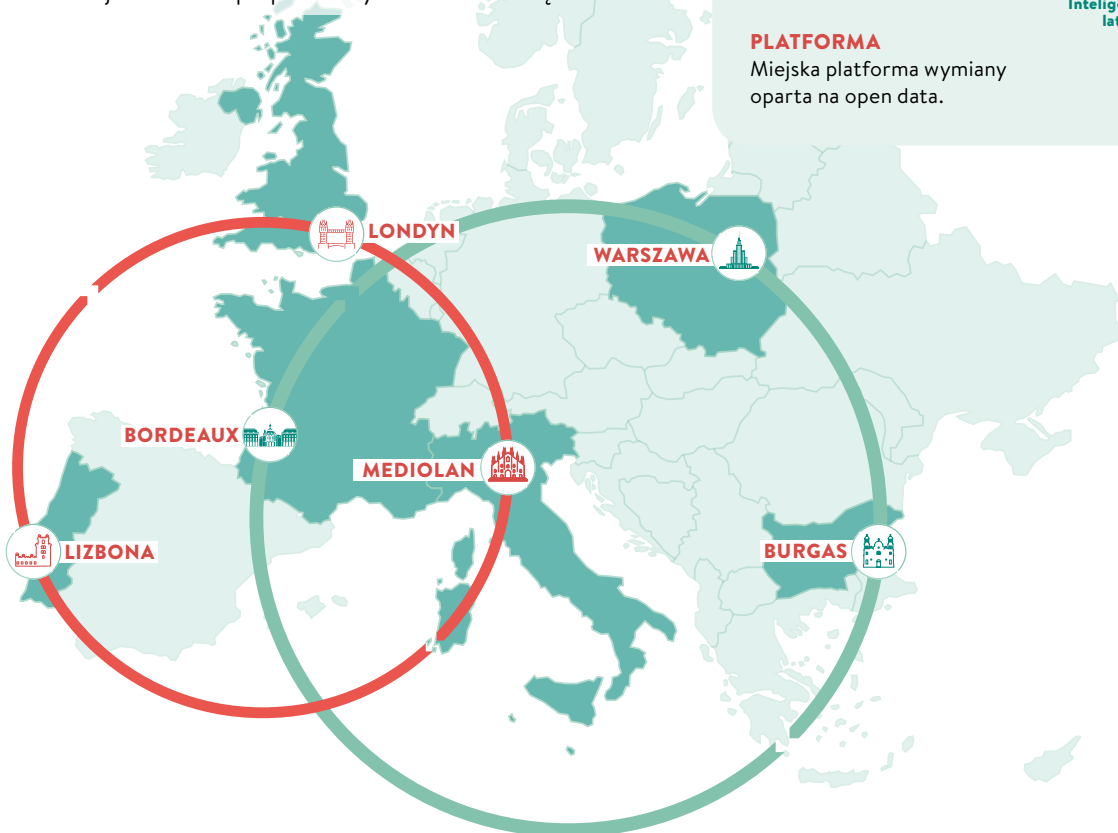


Projekt finansowany ze środków programu ramowego Unii Europejskiej w zakresie badań naukowych i innowacji „Horyzont 2020” na podstawie umowy o udzielenie dotacji nr 691895.



SHARING CITIES W SKRÓCIE

Dzielnice demonstracyjne w „miastach-laterniach” takich jak Lizbona, Londyn i Mediolan będą realizować powtarzalne miejskie rozwiązania cyfrowe i modele współpracy. Przy zaangażowaniu mieszkańców, na terenie gminy Greenwich w Londynie, Porta Romana/Vettabbia w Mediolanie i w śródmieściu Lizbony termomodernizowane będą budynki oraz wdrażane współdzielone usługi mobilności elektrycznej, inteligentne oświetlenie uliczne i miejska platforma wymiany. „Miasta-naśladowcy” - Bordeaux, BURGAS i Warszawa - będą współpracować w zakresie rozwoju, walidacji i wdrażania proponowanych modeli i rozwiązań.



KLUCZOWE DZIAŁANIA

UMIEJSCOWIENIE

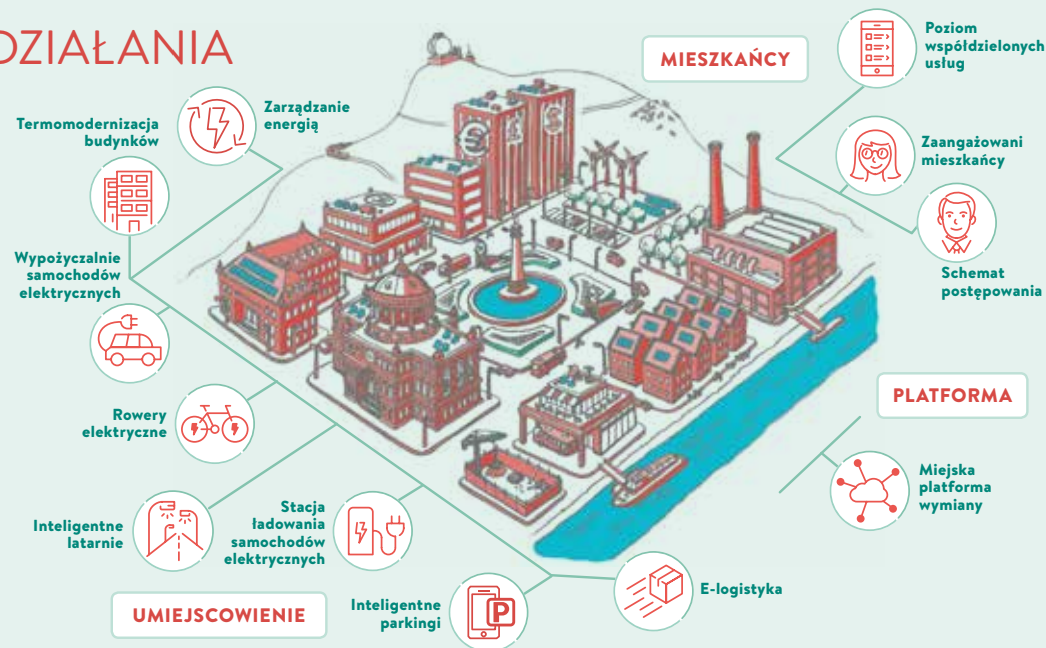
Rozwiązania infrastrukturalne dotyczące obszarów niskoemisyjnych, mobilności elektrycznej, termomodernizacji budynków, instalacji systemów zrównoważonego zarządzania energią i inteligentnego oświetlenia ulicznego.

MIESZKAŃCY

Ukierunkowane na użytkownika usługi *smart city*, projektowane wspólnie z mieszkańcami.

PLATFORMA

Miejska platforma wymiany oparta na open data.



NASZYCH 10 AMBITNYCH CELÓW

- 1 Stymulowanie popytu i wdrażanie rozwiązań inteligentnych miast
- 2 Wypracowanie wspólnych i powtarzalnych modeli o charakterze innowacyjnym
- 3 Przyciąganie inwestycji zewnętrznych
- 4 Przyspieszenie absorpcji inteligentnych rozwiązań miejskich
- 5 Pilotaż obszarów efektywnych energetycznie
- 6 Trwała zmiana sposobu myślenia na korzyść lokalnych źródeł energii odnawialnej
- 7 Promowanie nowych modeli mobilności elektrycznej
- 8 Skuteczne angażowanie mieszkańców
- 9 Wykorzystanie „danych miejskich” w maksymalnie efektywny sposób
- 10 Wspieranie innowacyjnych rozwiązań na poziomie lokalnym oraz tworzenia nowych przedsiębiorstw i miejsc pracy